



ellen@maxgoldhouse.com
+34 657 612 295



2



2



comm

Magnifique penthouse au cinquième étage avec vue sur la mer, situé dans le centre de Torrevieja, à proximité de toutes les commodités et à seulement 200 mètres de Playa del Cura. L'appartement comprend deux chambres (chambre principale avec dressing), deux salles de bains (chambre principale avec salle de bains attenante), un spacieux salon, une salle à manger, une cuisine américaine et un petit débarras. Il dispose également d'une grande terrasse et d'un solarium privé avec douche et barbecue. L'appartement est équipé de la climatisation avec airzone, du chauffage au sol dans les salles de bains et d'appareils électroménagers. La résidence dispose d'une piscine commune sur le patio et d'un sauna finlandais.

































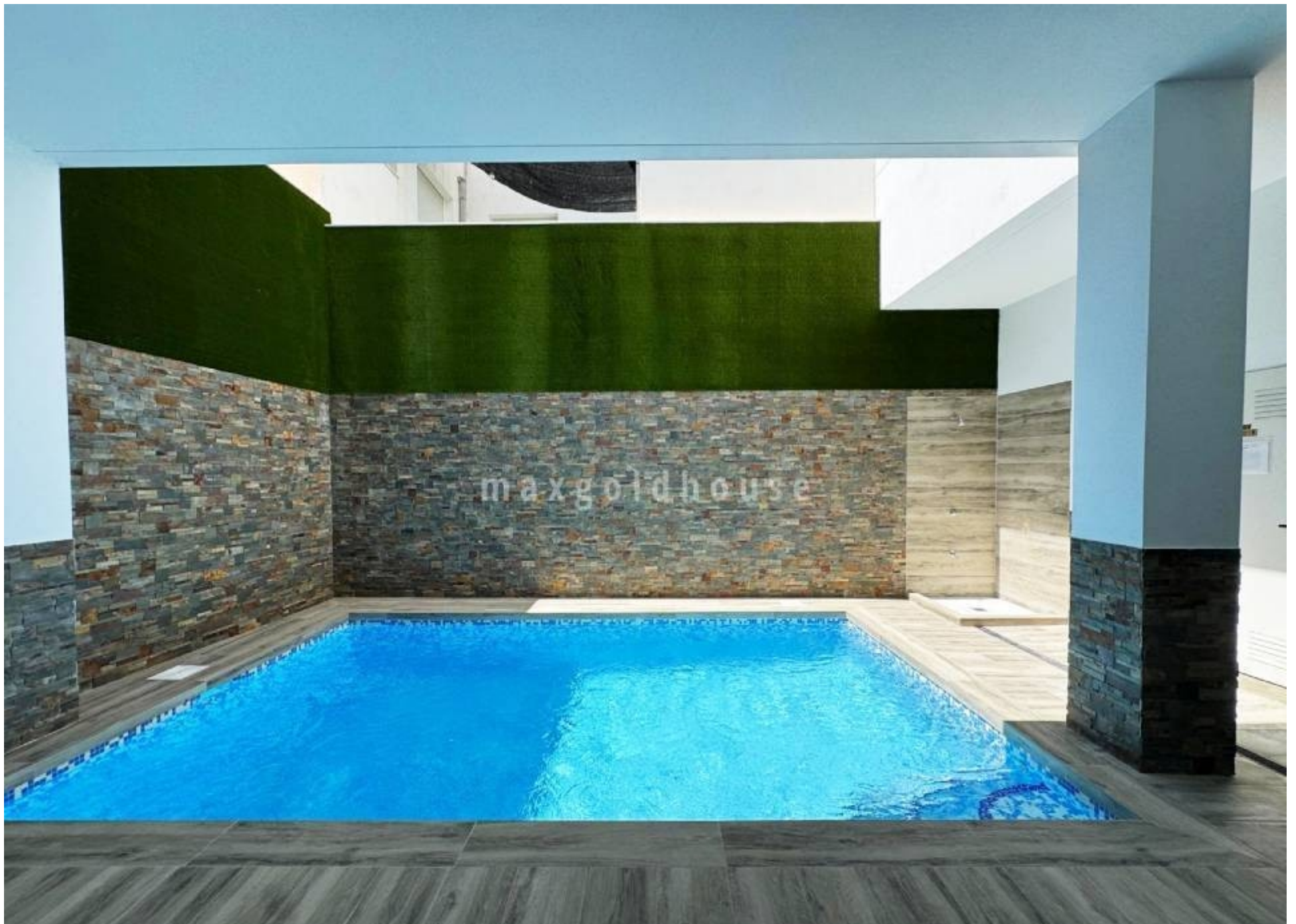














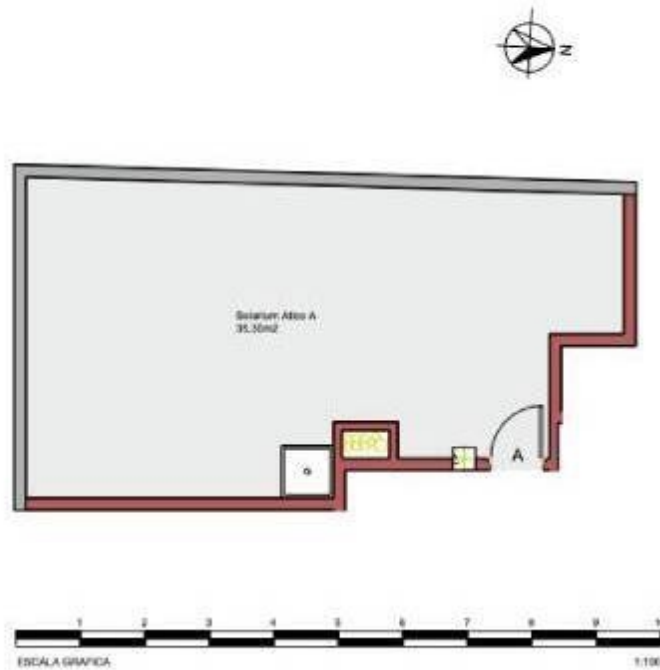




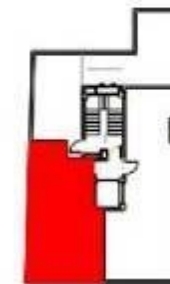
ATICO-A SUPERFICIES UTILES	
Salón Comedor Cocina	26,27m²
Dormitorio 1	11,54m²
Dormitorio 2	16,30m²
Baño 1	4,25m²
Baño 2	3,55m²
Pasillo	0,80m²
TOTAL SUP. UTIL	60,81m²
TOTAL SUP. CONST+P+ZC	94,31m²
TOTAL SUP. TERRAZA+SOLARUM	116,60m²
TOTAL SUP. CONST+P+ZC+TERR+SOL	152,86m²

SOLARUM 35,30m²
TERRAZADESCUBERTA 12,78m²





ATICO-A SUPERFICIES UTILES	
Balón Comedor Cocina	26,27m²
Dormitorio 1	11,54m²
Dormitorio 2	16,30m²
Baño 1	4,25m²
Baño 2	3,55m²
Pasillo	3,90m²
TOTAL SUP. UTIL	99,83m²
TOTAL SUP. CONST+P+ZC	94,20m²
TOTAL SUP. TERRAZA+SOLARIUM	116,60m²
TOTAL SUP. CONST+P+ZC+TERR+SOL	132,86m²
SOLARIUM	35,30m²
TERRAZADESCUBERTA	12,74m²





2



2



comm

Magnifique penthouse au cinquième étage avec vue sur la mer, situé dans le centre de Torre Vieja, à proximité de toutes les commodités et à seulement 200 mètres de Playa del Cura. L'appartement comprend deux chambres (chambre principale avec dressing), deux salles de bains (chambre principale avec salle de bains attenante), un spacieux salon, une salle à manger, une cuisine américaine et un petit débarras. Il dispose également d'une grande terrasse et d'un solarium privé avec douche et barbecue. L'appartement est équipé de la climatisation avec airzone, du chauffage au sol dans les salles de bains et d'appareils électroménagers. La résidence dispose d'une piscine commune sur le patio et d'un sauna finlandais.