



2



2



comm

[ellen@maxgoldhouse.com](mailto:ellen@maxgoldhouse.com)

+34 657 612 295

Appartements neufs dans une résidence sécurisée, au calme et dans un cadre idyllique, à proximité du golf Serena de Los Alcázares, à seulement 700 mètres de la plage et de la mer, et à quelques minutes en voiture de toutes les commodités. Les appartements se situent au rez-de-chaussée avec terrasse, en premier étage avec terrasse, ou au dernier étage avec terrasse et solarium équipé d'une douche, d'une pré-installation pour jacuzzi et d'un espace cuisine d'été comme option. Ils comprennent 2 chambres, 2 salles de bains, un séjour/salle à manger/cuisine ouverte et une buanderie extérieure. Des appartements de 3 chambres sont également disponibles (réf. NEW-0135b). Le prix inclut une place de parking souterrain avec pré-installation pour borne de recharge pour véhicule électrique, l'éclairage LED, les volets roulants automatiques, la climatisation (avec option Airzone) et l'électroménager. L'immeuble est équipé d'un ascenseur et il est possible d'acquérir des espaces de rangement supplémentaires. Vous profiterez d'un magnifique espace commun doté d'équipements de villégiature: salle de sport, spa, sauna, piscine lagon avec espaces verts, transats, terrain de



















































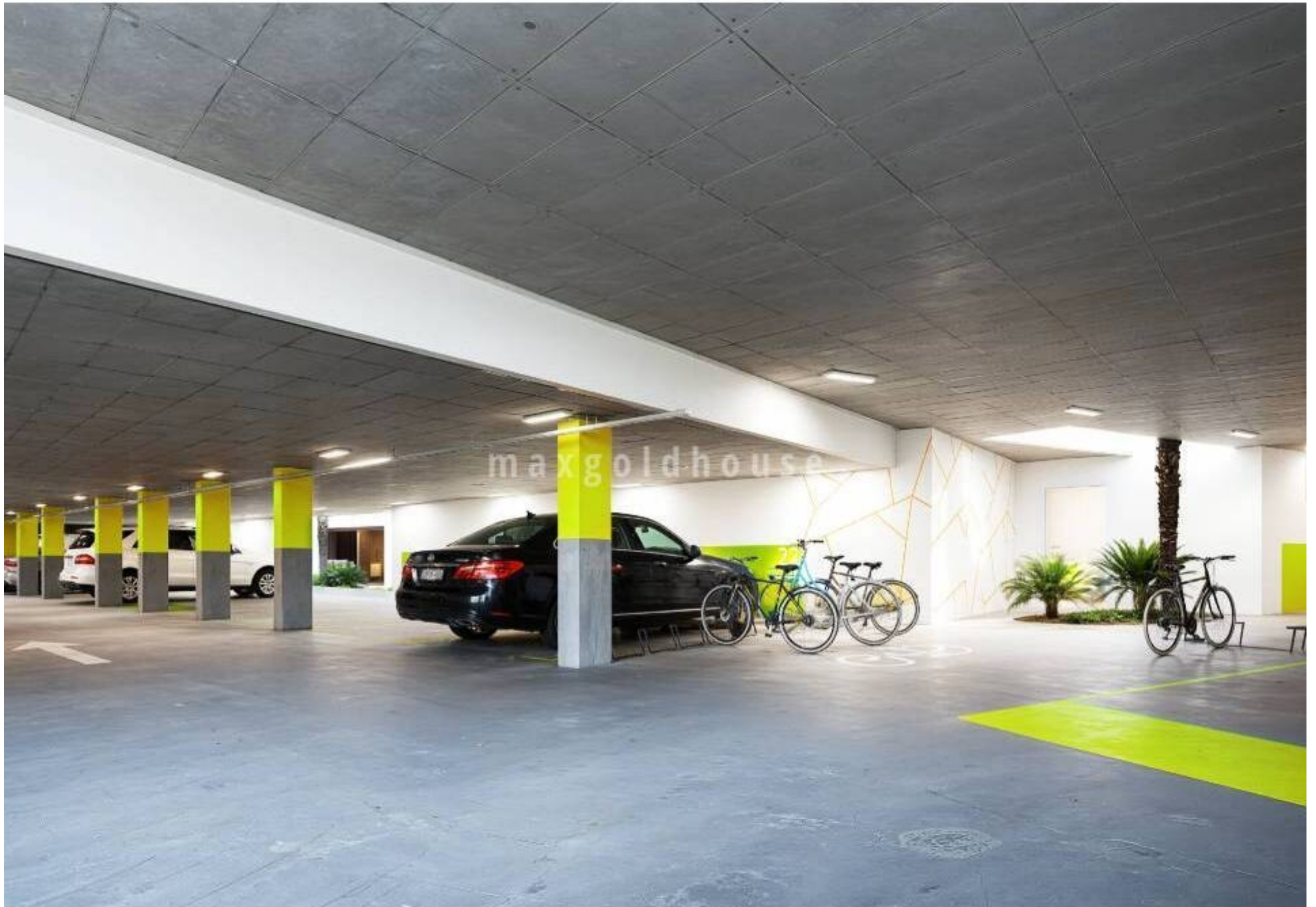
















2



2



comm

Appartements neufs dans une résidence sécurisée, au calme et dans un cadre idyllique, à proximité du golf Serena de Los Alcázares, à seulement 700 mètres de la plage et de la mer, et à quelques minutes en voiture de toutes les commodités. Les appartements se situent au rez-de-chaussée avec terrasse, en premier étage avec terrasse, ou au dernier étage avec terrasse et solarium équipé d'une douche, d'une pré-installation pour jacuzzi et d'un espace cuisine d'été comme option. Ils comprennent 2 chambres, 2 salles de bains, un séjour/salle à manger/cuisine ouverte et une buanderie extérieure. Des appartements de 3 chambres sont également disponibles (réf. NEW-0135b). Le prix inclut une place de parking souterrain avec pré-installation pour borne de recharge pour véhicule électrique, l'éclairage LED, les volets roulants automatiques, la climatisation (avec option Airzone) et l'électroménager. L'immeuble est équipé d'un ascenseur et il est possible d'acquérir des espaces de rangement supplémentaires. Vous profiterez d'un magnifique espace commun doté d'équipements de villégiature: salle de sport, spa, sauna, piscine lagon avec espaces verts, transats, terrain de pétanque, aire de jeux, pataugeoire, sanitaires communs, et bien plus encore. Un local à vélos souterrain est également à votre disposition. Tout est mis en œuvre pour votre confort.