



ellen@maxgoldhouse.com

+34 657 612 295



2



2



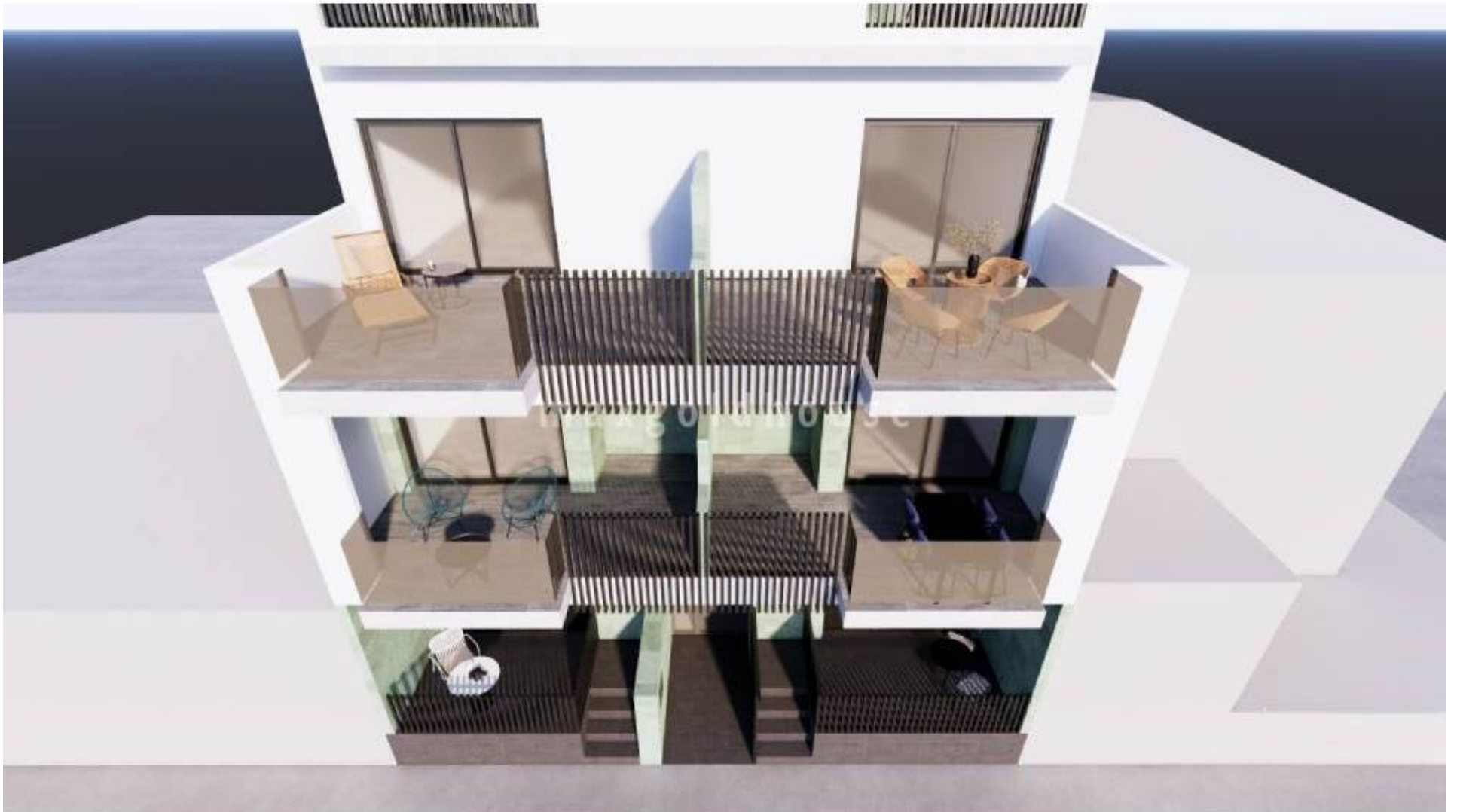
Gem.

In Torre de la Horadada entsteht eine neue Wohnanlage in zweiter Meer- und Strandreihe (nur 50 Meter entfernt), in fußläufiger Entfernung zu Bars, Restaurants, Supermärkten, Geschäften und dem Hafen. Der Komplex umfasst sechs Apartments auf drei Etagen sowie eine Gemeinschaftsterrasse. Die Apartments verfügen über zwei Schlafzimmer, ein Badezimmer, ein Gäste-WC (außer in den Penthäusern), einen offenen Wohn-/Ess-/Küchenbereich und ein oder zwei Terrassen. Die Vorinstallation für Klimaanlage und Außenbeleuchtung sind im Preis inbegriffen. Die Gemeinschaftsterrasse bietet einen Swimmingpool, eine schöne Außenküche mit zwei Elektrogrills, Tische unter einer eleganten Pergola und Kunstrasen mit Liegestühlen. Das Gebäude ist mit einem Aufzug ausgestattet.





























2



2



Gem.

In Torre de la Horadada entsteht eine neue Wohnanlage in zweiter Meer- und Strandreihe (nur 50 Meter entfernt), in fußläufiger Entfernung zu Bars, Restaurants, Supermärkten, Geschäften und dem Hafen. Der Komplex umfasst sechs Apartments auf drei Etagen sowie eine Gemeinschaftsterrasse. Die Apartments verfügen über zwei Schlafzimmer, ein Badezimmer, ein Gäste-WC (außer in den Penthäusern), einen offenen Wohn-/Ess-/Küchenbereich und ein oder zwei Terrassen. Die Vorinstallation für Klimaanlage und Außenbeleuchtung sind im Preis inbegriffen. Die Gemeinschaftsterrasse bietet einen Swimmingpool, eine schöne Außenküche mit zwei Elektrogrills, Tische unter einer eleganten Pergola und Kunstrasen mit Liegestühlen. Das Gebäude ist mit einem Aufzug ausgestattet.

